



Product Service

ZERTIFIKAT

Nr. B 18 05 72400 001

Zertifikatsinhaber: Carl Stahl Technocables GmbH

Tobelstr. 2
73079 Süßen
DEUTSCHLAND

Prüfzeichen:



Produkt: Drahtseilhalter
Befestigungs- und Anbauteile

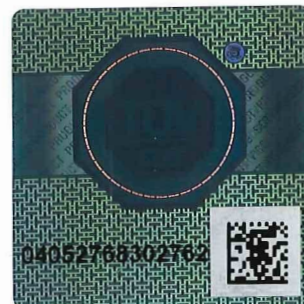
Das Produkt wurde auf freiwilliger Basis auf die Einhaltung der grundlegenden Anforderungen geprüft und kann mit dem oben abgebildeten Prüfzeichen gekennzeichnet werden. Eine Veränderung der Darstellung des Prüfzeichens ist nicht erlaubt. Die Übertragung eines Zertifikates durch den Zertifikatsinhaber an Dritte ist unzulässig. Umseitige Hinweise sind zu beachten.

Prüfbericht Nr.: 028-713122347-001

Gültig bis: 2023-05-23

Datum, 2018-05-25
Seite 1 von 9

(Armin Saurer)





Product Service

ZERTIFIKAT

Nr. B 18 05 72400 001

Modell(e):

SL000121, SL000151, SL000153, SL000154, SL000155, SL000156, SL000161, SL000162, SL000163, SL000164, SL000167, SL000168, SL000169, SL000170, SL000171, SL000177, SL000178, SL000179, SL000180, SL000181, SL000182, SL000183, SL000184, SL000185, SL000187, SL000188, SL000189, SL000190, SL000191, SL000165, SL000192, SL000186, SL000193, SL000157, SL000158, SL000159, SL000160, SL000166, SL000172, SL000173, SL000174, SL000175, SL000176

Kenndaten:

Maximale Arbeitslasten, Seiltypen und Seil-Durchmesser:

Seil – Ø [mm]:	Ø 1,00	Ø 1,20
Stahlseil verzinkt 1)		
Maximale Arbeitslast [kg] 3):	10	15
Edelstahl-Seil, 1.4401 2)		
Maximale Arbeitslast [kg] 3):	7	10
Seil – Ø [mm]:	Ø 1,50	Ø 1,80
Stahlseil verzinkt 1):		
Maximale Arbeitslast [kg] 3):	22	28,5
Edelstahl-Seil, 1.4401 2)		
Maximale Arbeitslast [kg] 3):	19	24

1) Nennfestigkeit min. 2.400 N/mm²

2) Nennfestigkeit min. 1.570 N/mm²

3) ACHTUNG: Arbeitslasten gelten NICHT für den Drahtseilhalter „SL000121“. Für den Drahtseilhalter SL000121 muss die separate Tabelle verwendet werden.

Maximale Arbeitslasten, Seiltypen, und Seil-Durchmesser für Drahtseilhalter SL000121:

Seil – Ø [mm]:	Ø 1,00	Ø 1,20
Stahlseil verzinkt 1)		
Maximale Arbeitslast [kg]:	-	13
Seil – Ø [mm]:	Ø 1,50	Ø 1,80
Stahlseil verzinkt 1)		
Maximale Arbeitslast [kg]:	17	26,5

weitere Kenndaten siehe Anlage

Geprüft nach:

PPP 52347B:2016

Produktions- stätte(n):

72400

Seite 2 von 9